

<改訂版>

---

# 進学実績・学力向上のための 授業評価アンケートの提案書

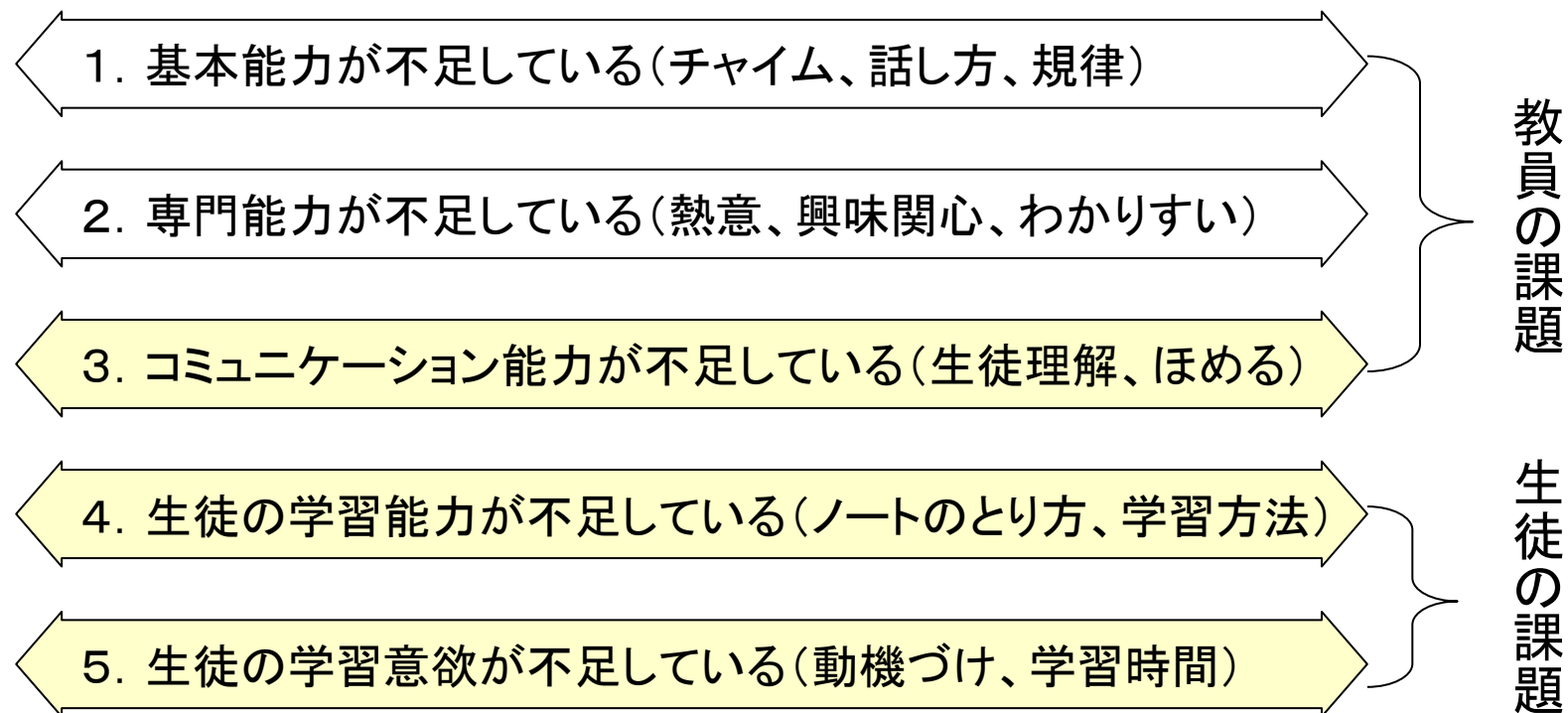
---

2021年4月  
株式会社ソファア  
CESソリューション事業部  
内藤 幹

# 1. 授業評価アンケートを実施する目的と狙い

授業評価アンケートを実施する目的と狙いは以下のとおりです。

1. 授業の品質管理を健康診断と同様に毎年実施することによって、ステークホルダー（生徒・保護者）への説明責任の資料とする。
2. 生徒の目を通じて授業の課題を浮き彫りにする。**課題のある学年、クラス、教科、科目、教員**を早期に発見する。
3. **生徒自身に対する評価**を通じて、授業のみならず生徒の学習実態を浮き彫りにし、授業改善や学習指導の課題を明らかにする。
4. 日常的に見えにくい授業実態を把握し、課題（指導力不足、セクハラ、暴力など）の早期発見が可能となり、**リスクマネジメント**の手段として活用する。



授業の内容が理解できない。教員に対する信頼感がない。

(注) 生徒にとって、授業は教員との人間関係の延長。アンケート結果はマクロとミクロの分析が必要。

#### 【原因】

1. 優秀な生徒が集まらない

#### 【対策】

生徒満足度の向上⇒志願者増⇒偏差値の向上

2. 学力を伸ばせる教員が少ない

モデル教員の抽出⇒研究授業⇒不適格教員の指導

3. 学力に応じた指導ができない

生徒の学習内容の把握⇒難易度・教材等の検証⇒学習方法の指導

4. 生徒自身の努力が足りない

担任によるキャリア指導⇒教科担当による動機づけ⇒補習体制の整備

# 4. 授業評価アンケートは教員・生徒双方の評価をみる

■ 弊社が提供する授業評価アンケートは三部構成「教員対象」「生徒対象」「総合満足度」

<b>教員 に 対 す る 評 価</b>	質問1. チャイムと同時に授業が開始される(基本姿勢・チャイム) 質問2. 声が聞き取りやすく、はっきりした話し方をしてくれる(指導技術・話し方) 質問3. 注意すべきときは注意し、規律が保たれる授業がされている(授業規律) 質問4. 先生がクラス全体を把握し、クラス全体が授業に集中している(授業集中) 質問5. この科目の指導に対する先生の熱意が強く感じられる(熱意) 質問6. この科目について興味や関心がわく授業がされている(興味喚起) 質問7. 生徒一人ひとりの理解度がわかって授業が進められている(生徒理解) 質問8. その日の授業の狙いや要点がはっきりしている(要点告知) 質問9. プリント、宿題やノートの点検をきちんと行い、個別指導もしてくれる(点検) 質問10. よくほめられる、あるいは、はげまされる(ほめる) 質問11. 授業外であっても、丁寧にわかるまで指導してくれる(授業外指導) 質問12. やる気がでる授業がされている(動機づけ) 質問13. この先生の授業を受けていると(学)力がつく(向上感)
<b>生徒 自 身 の 評 価</b>	質問1. この授業に興味関心がある(興味関心) 質問2. この授業に集中している(集中) 質問3. ノートには板書以外にも重要だと思う内容を書いている(ノート) 質問4. 何をどう勉強(練習)すればよいか、わかっている(勉強法) 質問5. テストで納得のいく点がとれる(テストの点) 質問6. この科目が好きである(選好度)
<b>満 足 度 合</b>	質問1. 私は、この授業の内容が理解できている(内容理解) 質問2. 私は、総合的にみてこの授業に満足している(総合満足)

# 5. 集計結果の盲点

	チャイム	話し方	授業規律	興味喚起	生徒理解	点検	ほめる	動機づけ	向上感	勉強法	テストの点	内容理解
高1	84.0	85.7	85.9	76.6	75.1	80.7	66.1	74.8	76.4	67.0	54.7	68.0
高2	87.0	89.2	88.9	79.0	78.5	82.7	65.4	76.7	79.3	66.7	52.7	68.3
高3	85.9	89.3	88.7	79.8	76.9	81.4	67.6	77.6	79.2	67.7	58.2	68.3
1年C組	81.5	82.4	80.6	70.5	67.9	77.6	59.6	71.1	75.7	62.5	51.4	66.8
1年F組	81.8	81.2	79.6	68.7	65.9	75.0	56.3	65.4	68.7	56.4	48.2	58.6
国語	82.2	92.8	86.4	79.2	77.7	84.2	66.9	77.8	80.5	67.5	59.1	71.9
地歴公民	80.1	83.1	86.8	76.9	73.5	75.8	60.3	74.0	75.4	64.1	51.1	63.4
数学	83.9	87.1	91.1	77.7	78.6	85.4	70.3	77.6	81.2	70.1	50.4	63.0
理科	82.5	82.9	84.8	68.7	63.8	78.8	56.2	66.3	68.3	57.2	41.1	51.8
英語	86.2	85.0	85.5	76.2	75.8	83.8	69.5	73.8	76.0	66.0	57.4	66.8
高1-地歴公民	75.3	71.2	85.0	67.3	64.4	75.0	54.9	64.6	65.8	59.1	37.1	54.3
高1-理科	77.9	78.1	80.1	61.0	55.5	75.2	51.9	59.1	60.4	53.8	36.1	46.8
古典	91.2	89.5	96.5	65.0	66.7	73.7	63.2	57.9	70.2	59.7	36.8	52.6
世界史A	75.2	70.1	84.9	66.0	63.4	75.3	53.4	63.4	64.5	57.7	36.3	52.1
数学Ⅱ	68.4	52.6	79.0	57.9	47.4	94.7	49.1	57.9	57.9	68.4	28.1	38.6
物理Ⅰ	58.6	74.7	71.3	59.8	41.4	58.6	57.5	57.5	51.7	35.6	13.8	35.6

★学校全体が高い評価結果でも、学年、クラス、教科、科目、個人の評価結果をみると、平均とは異なる傾向がみられる

★全体平均は実体を反映しないため、細分化した分析は不可欠

## 6. 個人評価の分析ポイント

	チャイム	話し方	規律	興味喚起	生徒理解	授業外指導	動機づけ	向上感	勉強法	予習復習	テストの点	内容理解	総合満足
鈴木一郎	90.9	94.2	80.5	91.5	83.4	81.6	90.0	86.7	74.1	36.1	52.6	81.2	84.7
数学 I	89.8	94.9	81.9	92.0	83.6	82.1	89.9	87.8	74.5	49.8	55.8	82.6	84.7
数学 II	92.9	94.4	79.4	93.7	84.9	81.8	92.1	88.4	77.0	28.3	53.4	81.0	89.7
数学演習	89.6	92.9	77.6	89.1	80.3	78.7	87.4	83.1	63.4	20.5	35.6	76.5	76.5
数学 I -高1年1組	96.9	96.1	81.4	94.6	87.6	86.8	92.3	92.3	83.7	57.3	54.3	89.2	95.4
数学 I -高1年3組	88.6	92.7	77.2	92.7	82.1	76.4	91.9	84.2	69.9	49.5	60.1	72.4	83.7
数学 II -高2年2組	84.5	94.1	78.6	89.3	84.5	82.2	86.9	84.5	66.7	36.4	56.4	81.0	78.6
数学 II -高2年5組	93.9	99.1	83.8	94.9	84.6	82.9	88.0	88.9	73.7	21.1	57.8	82.5	85.1
数学 II -高2年6組	85.2	88.0	76.9	84.3	78.7	80.6	85.2	80.6	70.4	23.2	52.2	75.9	77.8
数学演習-高3年3組	93.9	91.9	76.8	88.9	76.8	75.8	87.9	81.8	60.6	20.5	35.6	72.7	74.8

★鈴木先生はよい先生か？評価が高いことが、そのまま授業力と比例しないこともある。「予習復習」と「テストの点」との相関をみる必要がある。鈴木先生は生徒に甘い先生で、生徒の学力が身につくとはいえない。

★生徒の課題発見のポイント

A型: テストの点が高い & 予習復習が高い ⇒ 次のステージの検討

C型: テストの点が低い & 予習復習が低い ⇒ 学習の動機づけの検討

B型: テストの点が高い & 予習復習が低い ⇒ 難易度の検討

D型: テストの点が低い & 予習復習が高い ⇒ 勉強法の検討

## 7. 課題のある教員の特色(自由記述より抜粋)

1. もっと大きい声できばきした声で授業をしていただきたいです
2. ほとんどの人が寝ているにもかかわらず注意をしてくれない。分かりにくい
3. 授業中、みんながうるさいのを注意して下さい
4. 質問している生徒を無視するのはやめてほしい
5. すぐにキレないでほしい。しゃべってないのにしゃべんとか自分のおもい込みでおこらないでほしい
6. 授業が分かりにくい、同じことを何度も言うので授業がすすまない、もたもたしすぎ
7. 声を荒げすぎて怒鳴らないで頂きたいです
8. 漢字間ちが多いです。直して下さい。言葉づかいも少し悪いです
9. 進むのが早いです。板書が多すぎる。字きたない
10. ひいきがはげしくて自分の好きな子にしか教えない。前むしされた
11. 1人で話して1人で笑うのは生徒みんながひくのでやめて下さい
12. いつも遅れ気味で授業に来ます
13. 偉そうにしているの
14. 全く楽しくなく、やる気
15. 人にはひどい事を言
16. 生徒の悪口を授業中
17. やたら触わってきてすごく嫌です
18. すずむペースがとてもはやいので、これからついていけるかとても心配です
19. たばこのにおいがしたままは大変不快です
20. もっと問題を解いてほしいです。先生を変えてほしいです
21. 出来事の順番がめちゃくちゃです。ちゃんと年代順にして下さい。思いつきで授業をしないで下さい
22. いつも口調と表情が怒っていて自分勝手
23. 同じところを何回もやったり、テスト3日前くらいで範囲を変えたりしてよく分からないし、身勝手
24. 教師にむいてない。生徒になめられすぎ。ちがう先生にしてほしい
25. 体育館シューズを忘れた生徒を殴るのは良くないと思う

★自由記述は表面化しにくい課題がみえてくる

★リスクマネジメントの基本資料として活用



# 8. (株)ソファアが提供する授業評価アンケートの流れ

## ①回答用紙サンプル

授業と学習に関するアンケート調査 2020年

〇〇〇中学校・高等学校

学年クラス	
出席番号	
管理番号	

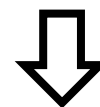
01	02	03	04	05	06	07	08	09
私はこの授業の授業時間に遅れないよ	私の授業の学力・技能を伸ばすのに適切である	さまざまな考えを引き出したり、思考を深めたりする問いかけをしてくれる	この科目の魅力や学習目的について十分に指導され、学習者自身も共有できて	向上したと実感している	私は、この授業で何をどう勉強（練習）すればよいかわかってる	この授業を通して、私は内容や気持ちにな	私は、この授業の内容を理解できてい	私は、総合的に見て、この授業に満足



授業コード	科目名	教員名							自由回答欄
30301	現代文	山田 太郎							
30302	古典	鈴木 一郎							
30303	地歴公民	佐藤 次郎							
30304	数学A	田中 三郎							
30305	物理基礎	加納 史郎							
30306	英語表現	井上 五郎							
30307	英語会話	ジョージ・ワシントン							
30308	体育	後藤 武							
30309	音楽	若田 明							

## ②集計結果サンプル

項目	チャイムと同時に授業が開始される	眠くならないテンポのいい授業がされている	話し方にメリハリがあつてよい	クラス全体が授業に集中している	何をどう勉強（練習）すればよいか、わかっている	学習時間は足りている ※	テストで納得のいく点がとれる ※	それぞれの先生の授業に関して、あなたはどのくらい予習復習をしていますか ※
全体	84.4	75.1	79.8	71.7	63.8	56.7	50.1	27.4
中学校	83.4	81.9	84.7	71.3	66.3	59.7	43.9	33.7
高等学校	84.5	74.3	79.2	71.7	63.6	56.4	50.7	26.8
中1	83.7	85.9	90.5	76.1	72.1	64.3	61.5	44.8
中2	84.4	79.2	82.7	69.1	65.5	56.9	41.8	30.9
中3	81.9	79.9	79.7	67.8	59.9	57.3	23.8	22.2
高1	87.2	77.8	81.1	72.6	61.1	56.0	49.2	25.6
高2	81.4	71.3	78.2	69.8	63.5	57.7	50.4	24.5
高3	85.0	73.8	77.9	73.1	67.0	55.2	52.8	31.6
国語	85.2	75.9	81.9	75.2	61.8	57.6	54.4	23.6
社会	83.6	71.1	81.2	74.2	68.1	58.2	53.4	28.4
数学	86.6	72.7	76.4	69.8	66.1	57.9	48.2	34.4
理科	80.8	61.9	69.5	59.0	60.0	53.9	44.6	26.9



- ①教員個人票の配布(個々の教員に科目別・クラス別の結果)⇒自己点検の資料とする
- ②分析報告会(教員全体を対象)⇒学年・教科で課題を共有する資料とする: アンケート実施2か月後
- ③管理職報告会(モデル教員の抽出、課題のある教員・科目・クラスの抽出)⇒教員の配置、評価の資料とする



## 〇〇〇〇中学校・高等学校 生徒による授業評価アンケート結果報告

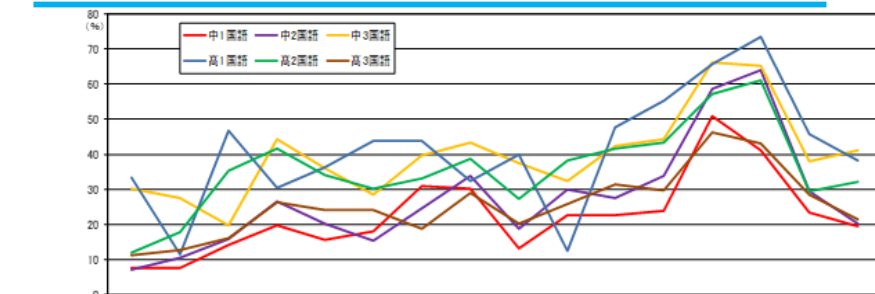
(全体報告会資料)

2020年9月  
株式会社ソファア  
CESソリューション事業部

〇〇〇〇中学校・高等学校(管理職用)  
2020年 授業満足度アンケート報告書  
～教員別・教科別・科目別・クラス別～

1. 教員別結果(モデル教員の抽出)
2. 教科別科目別結果(課題のある教員・科目)
3. 教科別科目別クラス別結果(課題のある教員・クラス)

### 学年×教科別集計 否定回答 <国語>



学年	国語	英語	数学	物理	化学	生物	地歴	公民	保健	体育	芸術	総合
中1国語 (n=248)	7.7	7.7	14.1	19.8	15.7	18.1	31.0	30.2	13.3	22.6	23.8	50.8
中2国語 (n=207)	7.2	10.6	15.9	26.6	20.3	15.5	24.6	33.8	18.8	30.0	27.5	33.8
中3国語 (n=192)	30.2	27.6	19.8	44.3	35.9	28.6	39.6	43.2	37.5	32.3	42.2	44.3
高1国語 (n=195)	33.3	11.4	46.7	30.5	36.2	43.8	43.8	32.4	40.0	12.4	47.6	55.2
高2国語 (n=202)	11.9	17.9	35.2	41.5	34.1	30.1	33.0	38.6	27.3	38.1	41.5	43.2
高3国語 (n=470)	11.3	12.7	16.1	26.3	24.0	24.0	18.8	29.0	20.3	25.9	31.3	29.6

■国語の授業満足度は極めて低い評価となっており、早急な改善が必要といえる。授業に関する評価は、興味関心、理解配慮、点検指導、ほめる、ALIに低い傾向がみられる。中3・高1は開始時間、高1・高2は授業規律も低く、早急な改善が必要といえる。生徒自身の取り組みの評価は、全学年すべてが低い傾向を示しており、懸念される。中3・高1・高2・高3は学力向上が低く、早急な改善が必要といえる。内容理解、総合満足も低く、懸念される。中3・高1・高2の総合満足は30%以上の否定回答があり、生徒と教員のコミュニケーションの課題が推察される。

教員名・科目・クラス	回答	難易度	授業規律	興味関心	内容理解
AAAA-社会-23	36	88.9	13.9	66.7	86.1
BBBB-地理-43	25	84.0	24.0	80.0	88.0
CCCC-社会-25	37	81.1	27.0	64.9	67.6
CCCC-社会-23	36	94.4	30.6	80.6	83.3
AAAA-日本史-51	41	85.4	34.1	68.3	68.3
DDDD-数学-43	32	93.8	34.4	71.9	81.3
EEEE-社会-32	35	82.9	37.1	60.0	80.0
CCCC-社会-24	36	77.8	38.9	63.9	77.8
DDDD-地理-44	18	83.3	38.9	83.3	88.9
DDDD-地理-41	41	75.6	39.0	68.3	65.9
FFFF-美術-35	38	81.6	39.5	81.6	86.8
GGGG-地理A-53	15	100.0	40.0	66.7	80.0
AAAA-社会-25	37	78.4	40.5	45.9	70.3
AAAA-社会-21	36	77.8	41.7	52.8	66.7
HHHH-英語表現 I -54	19	100.0	42.1	73.7	94.7
DDDD-数学-44	21	90.5	42.9	81.0	81.0
CCCC-社会-21	36	91.7	44.4	86.1	77.8
IIII-数学-24	18	66.7	44.4	55.6	61.1

# 11. (株)ソファアーについて

■ **会社名** : 株式会社ソファアー [英文表記:S-OFFER Co.,Ltd.]

○特定労働者派遣届出受理番号 ○特13—315399 有料職業紹介事業許可番号 13-ユ-300571 ○厚生労働省許認可職業訓練校

■ **所在地** : 160-0023 東京都新宿区西新宿7-18-1 TOMOEビル5F

TEL:03-6820-0056 FAX:03-5348-0207

■ **代表者** : 代表取締役社長 小池 弘志

■ **会社沿革** : 1987年9月 創業

■ **資本金** : 2,250万円

■ **従業員数** : 従業員20名 契約/登録スタッフ約23,000名

■ **事業内容** : 1. 社員研修・人材教育事業 2. 学校経営ソリューション事業  
3. 人材採用支援事業 4. 人事労務支援事業

様々な組織の特性に  
合わせた支援経験があり、教育  
機関に熟知した適切なソリ  
ューションを提供できます。



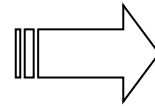
## 学校経営ソリューション事業について

### ■ 主なコンサルティング支援対象

私立学校法人(大学法人、高等学校法人、総合学園法人本部)

### ■ 主なコンサルティング支援領域

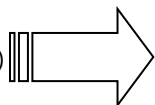
法人経営戦略策定支援  
ビジョン再構築支援  
組織・人事制度改革支援  
外部評価・満足度調査  
募集支援 教育改革支援



・学校法人の戦略策定  
・学校/部門の新設や改組改編のための  
マーケティング調査・実行支援  
・授業評価・学校満足度調査による教学改革・  
募集力・学指導力向上支援  
・教職員能力開発制度の構築

### ■ 2020年支援実績

計 41校(支援案件数54件)



授業評価・満足度調査 / 41件  
経営改革・人事制度構築 / 2件  
経営・教育系 教員研修 / 8件  
各種マーケティング調査 / 3件

※経営・教育系 教員研修は、募集活動・意識改革・中堅リーダー育成・授業力向上等を含む